



# Un intégrateur des meilleures sources de données Nielsen et externes

Comportement consommateurs  
**Quels produits achètent mes consos ?**



**Homescan et CR**

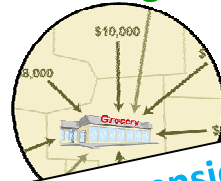
Attitudes

**Que font-ils ? Quelles sont leurs habitudes Média ?**

Possibilité additionnelle  
**Données Clients**

**Secteurs de vente**

Points de vente  
**Quels magasins ?**



**Trade Dimensions**

Ce n'est pas une nouvelle source de données mais un **intégrateur** de différentes sources

Spectra prend en compte ces données pour définir les zones de chalandises mais aussi pour évaluer la demande consommateur (indices de demande et potentiels.)

Géographies  
**Villes, réseau routier, ...**



**Navteq**

Socio-démos  
**Où vivent mes consommateurs ?**



**Insee**



**spectra** Votre utilisation :  
206019



Se concentrer sur les magasins à plus fortes demande consommateur de ma marque

Pour les chefs de secteurs, définir les magasins à visiter en priorité

Sensibiliser les magasins par rapport à la demande

Se différencier de la concurrence dans le discours auprès des chefs de rayon

S'assurer que tous les moyens (animations, TG...) sont dans les bons magasins





## spectra Cibler les points de vente prioritaires



- Détecter les magasins où agir
- Pour du CA additionnel
- Magasin par Magasin



en tenant compte  
de la **zone de  
chalandise**  
et du **potentiel**  
de chaque  
magasin

- Optimiser vos visites magasins en sélectionnant les PDV à fort potentiel pour vos catégories
- Ceux où vous pouvez gagner le plus de CA additionnel !



## Notre restitution : La liste des magasins à prioriser

TDLinx®	Format Nielsen	Nom du magasin	Magasin Adresse	Région Nielsen	Chiffre d'Affaires Tous Produits Estimé Spectra	TOTAL COMPOTE EPICERIE	
						Indice de demande	Potentiel (€)
00464621	SM+	INTERMARCHÉ SUPER VAUREAL	1 Place du Rendez-Vous: VAUREAL Ile-de-F	I	9 360 000 €	146	37 585 €
00300015	SM-	FRANPRIX SAVIGNY LE TEMPLE	C C Miroir d'Eau: SAVIGNY LE TEMPLE Ile-	I	3 900 000 €	146	19 386 €
00406349	SM+	CARREFOUR MARKET JOUY LE T	C C Les Merisiers versant de l'Hautil: JOUY L	I	12 480 000 €	144	49 226 €
00263821	SM+	INTERMARCHÉ SUPER NANDY	av des Champs: NANDY Ile-de-France: 7717	I	5 460 000 €	140	20 970 €
00268591	SM-	FRANPRIX JOUY LE MOULIER	allée des Eguerets: JOUY LE MOULIER Ile-d	I	3 900 000 €	138	18 383 €
00266424	SM+	CARREFOUR MARKET ST SOUPP	C C Galliéni and Marechal Gallieni: ST SOU	I	18 720 000 €	138	70 722 €
00301306	SM-	G 20 SAVIGNY LE TEMPLE	progras Eysee Reclu: SAVIGNY LE TEMPI	I	1 872 000 €	137	8 745 €
00730007	SM-	FRANPRIX SAVIGNY LE TEMPLE	C C des Trois Fontaines: SAVIGNY LE TEMI	I	3 120 000 €	136	14 420 €
00264220	SM-	FRANPRIX MOISSY CRAMAYEL	zac du Centre rue de la Liberté: MOISSY CR	I	5 460 000 €	136	25 226 €
00608467	SM+	CARREFOUR MARKET BUSSY S	3 rue de l'Aviateur Martel: BUSSY ST GEOR	I	15 600 000 €	134	57 308 €
00609676	SM-	ATAC NOIRON SOUS GEVREY	1 rue des Tilleuls: NOIRON SOUS GEVREY	IV CENTRE	4 680 000 €	134	21 338 €
00266828	SM+	INTERMARCHÉ SUPER FONSORB	av du Château d'Eau: FONSORBES Midi-Pyr	V OUEST	15 600 000 €	134	57 158 €
00300013	SM-	FRANPRIX LIEUSAIN	23 place du Colombier: LIEUSAIN Ile-de-Fra	I	5 460 000 €	133	24 836 €
00258379	HM-	INTERMARCHÉ OTHIS	av du 8 Mai 1945: OTHIS Ile-de-France: 7728	I	15 600 000 €	133	53 871 €
00269102	SM+	SUPER U TREILLIERES	lieu-dit La Belle Etoile: TREILLIERES Pays d	III SUD	14 040 000 €	133	51 065 €
00419455	SM-	UTILE CREVIN	10 rue du Bel Air: CREVIN Bretagne: 35320	III NORD	2 184 000 €	133	9 863 €

Données fictives

Grâce à l'indice de demande, vous disposez d'une liste (HM/SM) vous permettant de prioriser les magasins à visiter